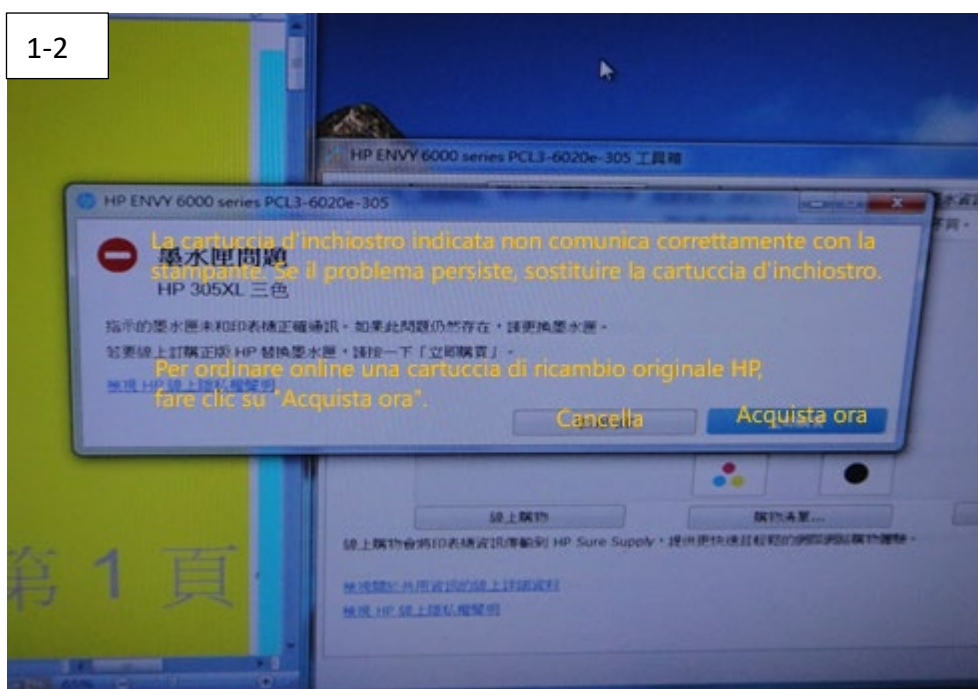
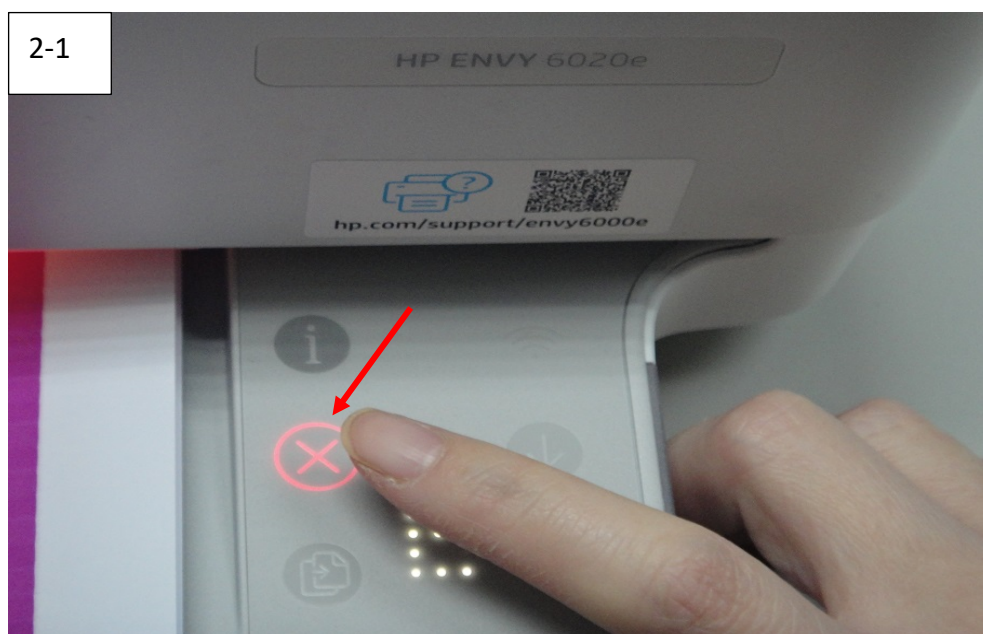


Passaggi per risolvere il problema di riconoscimento della cartuccia 305

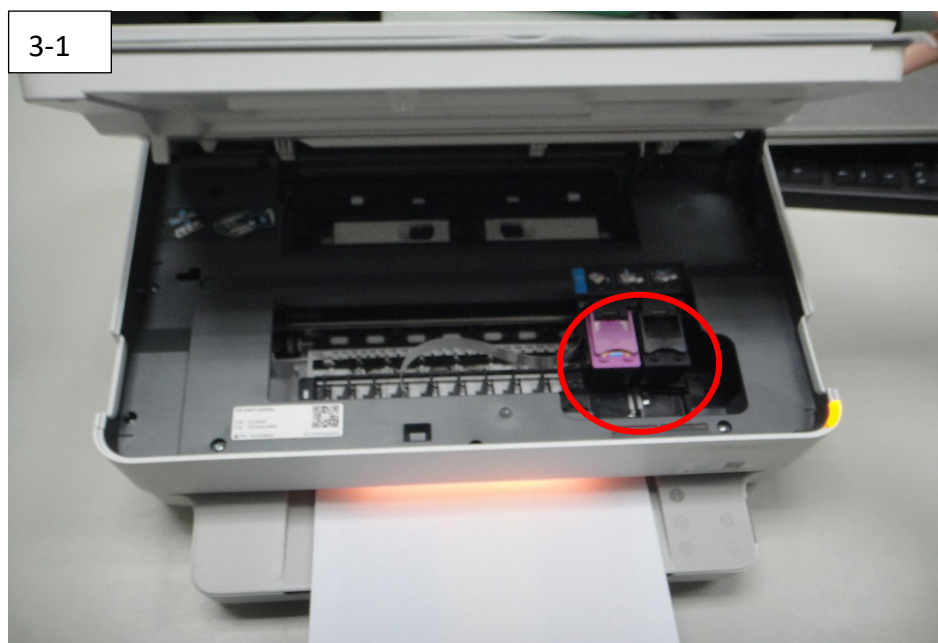
- La cartuccia d'inchiostro non viene riconosciuta durante la stampa => **la stampante lampeggia o lo schermo visualizza un problema relativo alla cartuccia d'inchiostro, come mostrato in Figura 1-1, 1-2.**



- Annullare il documento in stampa => Fare clic sulla "X" sulla stampante per annullare il documento in stampa, come mostrato in Figura 2-1.



- Aprire il coperchio superiore della stampante => Aprire il coperchio superiore della stampante, attendere che il carrello ritorni nella posizione per il caricamento e lo scaricamento della cartuccia d'inchiostro, quindi chiudere il coperchio superiore della stampante per permettere alla stampante di riconoscere nuovamente la cartuccia (Figura 3-1).



- Dopo che la spia lampeggiante della stampante si spegne (Figura 3-2)
- Gli utenti possono stampare normalmente (Figura 3-3).



Steps to troubleshoot 305 recognition issue:

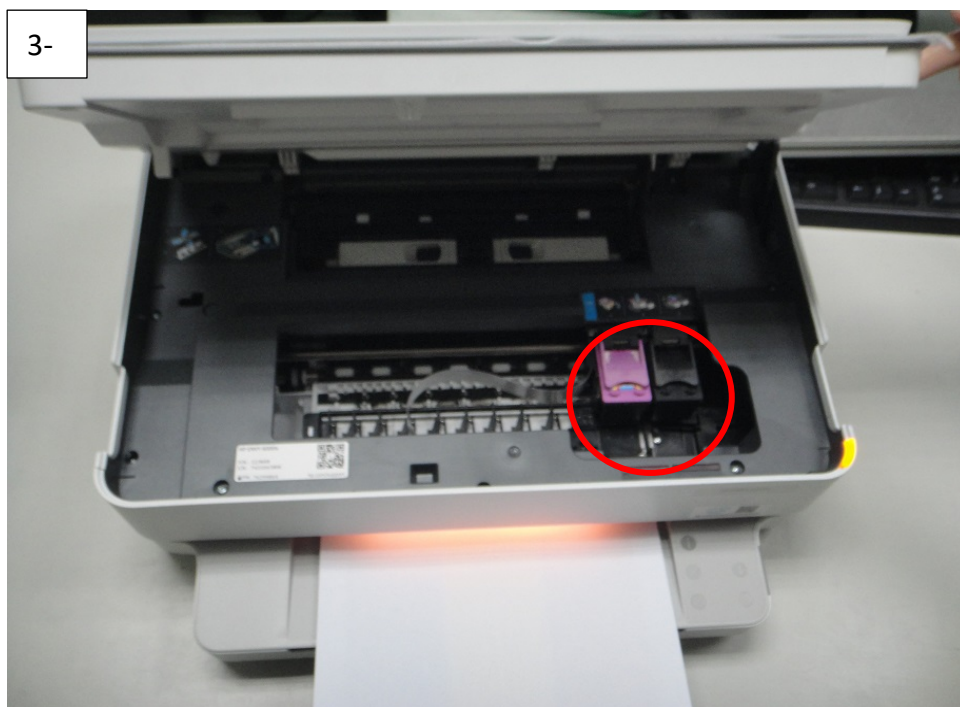
- The ink cartridge is not recognized during printing => **the printer flashes, or the screen displays an ink cartridge problem, as shown in Figure 1-1, 1-2.**



- Cancel the document being printed => Click the “X” on the printer to cancel the document being printed, as shown in Figure 2-1



- Open the upper cover of the printer => Open the upper cover of the printer, wait until the carriage returns to the position for loading and unloading the ink cartridge, then close the upper cover of the printer to allow the printer to recognize the ink cartridge again (Figure 3-1).



- After the printer flash light disappears (Figure 3-2)
- Users can print normally (Figure 3-3)

